



# 2016

# RÉSULTATS ANNUELS

---

Conférence de presse

Paris – 23 février 2017



1. INTRODUCTION

2. LIGNES DE MÉTIER

3. FRANCE

4. SYNTHÈSE DES RÉSULTATS & SOLIDITÉ FINANCIÈRE

5. CONCLUSION



# Introduction

---

**Thomas Buberl**  
Directeur général

## En 2016, AXA a obtenu des résultats solides

**100 Mds €**

Chiffre d'affaires  
**+2%<sup>1</sup>**

**5,7 Mds €**

Résultat opérationnel  
**+3%<sup>1</sup>**

**197%**

Ratio de Solvabilité II

**107**

millions de clients

- ✓ 100 milliards d'euros de chiffre d'affaires pour la première fois dans l'histoire du Groupe
- ✓ Des résultats solides et en croissance dans un environnement macro-économique exigeant
- ✓ Un bon départ vers les objectifs du plan Ambition 2020

## FOCUS & TRANSFORM

### Résultat opérationnel par action

**4%**

2016 vs. 2015

3% - 7%  
CAGR <sup>1</sup> 2015-2020E



### Cash-flows opérationnels disponibles

**6,2 Mds €**

2016

28 – 32 milliards €  
Cumul 2016E-2020E



### Rentabilité courante des capitaux propres<sup>2</sup>

**13,5%**

2016

12% – 14%  
2016E-2020E



### Ratio de Solvabilité II <sup>3</sup>

**197%**

2016

170% – 230%  
Fourchette cible



# 12 Mds €

Chiffre d'affaires 2016<sup>1</sup>

# +4%

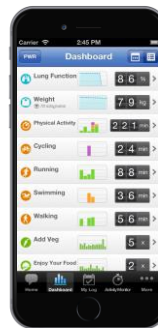
Croissance du chiffre d'affaires en 2016

# 94,9%

Ratio combiné

## La santé, une opportunité :

- Meilleure prévention grâce à de nouveaux outils d'analyse
- Optimisation du parcours de soins
- Prise en charge ciblée des maladies chroniques



**Employee Health Gateway** : un portail en ligne unique en son genre au Royaume-Uni, accessible aux entreprises de plus de 200 salariés, qui permet de proposer un accompagnement personnalisé à chaque salarié en matière de santé et de bien-être, pour aller plus loin que la visite médicale traditionnelle.

**6,6 Mds €**

APE<sup>1</sup> - Vie, épargne, retraite  
**+2%**

**40%**

Marge sur affaires nouvelles 2016

**+10%**

APE - produits peu  
consommateurs de capital  
dans le Fonds Général<sup>2</sup>

## La retraite, une opportunité :

- Une gamme de produits d'épargne diversifiée et complémentaire
- Fort potentiel des produits d'épargne peu consommateurs de capital
- Capacité à proposer conseils, multi accès et gestion d'actifs pour compte propre, et ce tout au long de la chaîne de valeur



2500 salariés commerciaux en France utilisent une tablette leur permettant d'accéder à une application spécialisée offrant une expérience client interactive. **Discovery** simplifie le processus de souscription et permet de fournir à nos clients un conseil personnalisé et une information pertinente.



**17,2 Mds €**

Chiffre d'affaires 2016

**+2%**

Croissance du chiffre d'affaires 2016

**48%**

Du chiffre d'affaires du Groupe en dommages

### Les entreprises, une opportunité :

- **PME : innovation et agilité**
- **ETI : expertise et sur mesure**
- **AXA International Services : notre réseau mondial au service de nos clients**



En Belgique, AXA a développé Minibizz, une nouvelle approche de l'assurance combinant devis automatique et personnalisé et services spécifiques permettant de mieux répondre aux besoins des TPE.

# L'Asie : un territoire de croissance

## +16%

Croissance des APE

## +3%

Croissance du chiffre d'affaires économique en dommages

## 588 m €

Résultat opérationnel<sup>2</sup>

## +8%

**100 millions de futurs clients en Asie<sup>1</sup>,  
une opportunité :**

- **Tirer le meilleur parti de nos partenariats**
- **Améliorer notre mix d'activités via la Prévoyance & Santé et le « Lifestyle »**
- **S'adresser à la classe moyenne émergente**



En Thaïlande, les attentes et les besoins des femmes actives ont considérablement évolué. Pour y répondre, Krungthai-AXA Life a déployé une équipe de 5 700 collaborateurs, composée à 80% de femmes, afin de leur proposer une gamme de produits mieux adaptés à leurs besoins. Dans les années à venir, le marché pourrait progresser de 5 à 8%, pour atteindre 8 milliards d'euros d'ici 2030.

## Devenir un leader de l'innovation : collaborer avec de nouveaux acteurs



- 40 millions d'euros investis dans **26 start-ups**
- Lancement d'un fonds de fonds doté de **150 millions d'euros**



- Partenariats stratégiques
- Explorer de nouveaux marchés



- **3 projets pilotes** lancés
- Innovations dans la santé et les services automobiles



- S'inscrit dans le cadre de notre initiative mondiale en faveur des **classes moyennes des pays émergents**
- Déjà **2 millions** de clients en Inde

# Devenir un leader de l'innovation : management et gouvernance



- Comité Partners
- **40** dirigeants pour piloter la transformation d'AXA



- AXA a reçu la certification EDGE
- Femmes occupant des postes de direction : au moins **33%** en 2020



- Développer les compétences de nos collaborateurs
- Budget: **143 millions d'euros**



- Lancement d'une politique parentale mondiale progressiste
- Un meilleur équilibre entre vie privée et vie professionnelle



## AXA se désengage de l'industrie du tabac

- Désinvestissement : 1,8 milliard d'euros
- Cohérence entre nos investissements et notre activité Santé



## Partenariat avec l'UNICEF en matière d'impact prevention

- Projet de prévention de l'obésité infantile au Mexique



## Analyse des risques climatiques

- Prix du « Meilleur reporting climatique des investisseurs » décerné par le Ministère français de l'Environnement



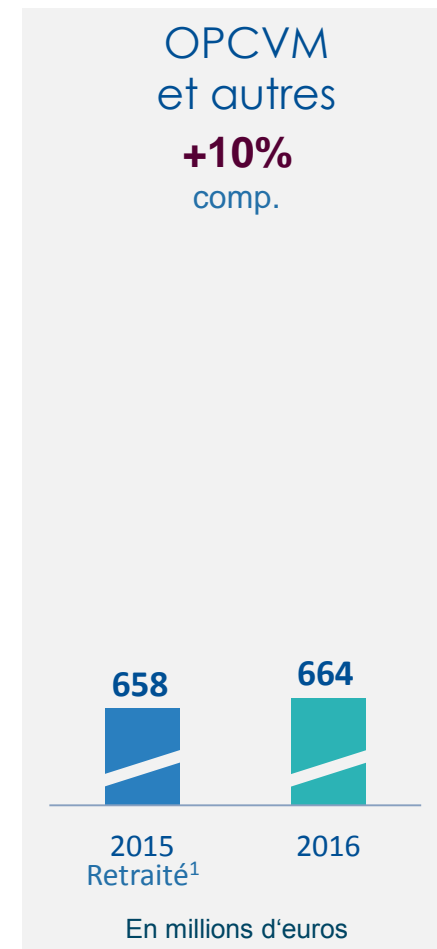
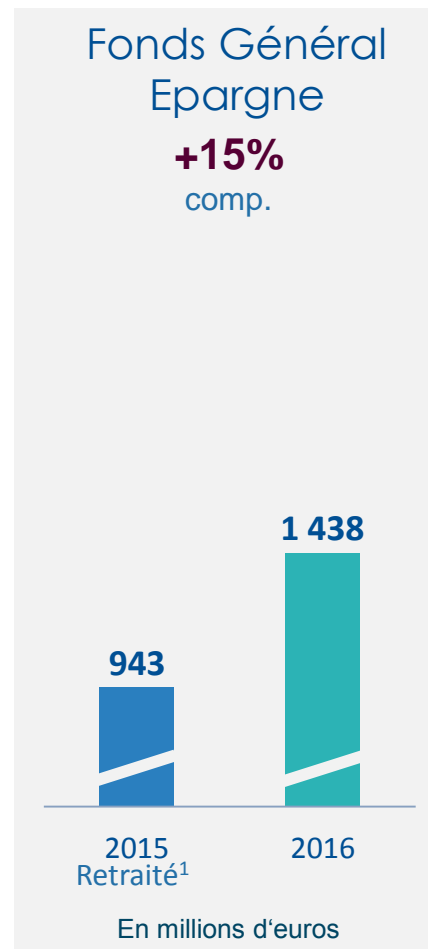
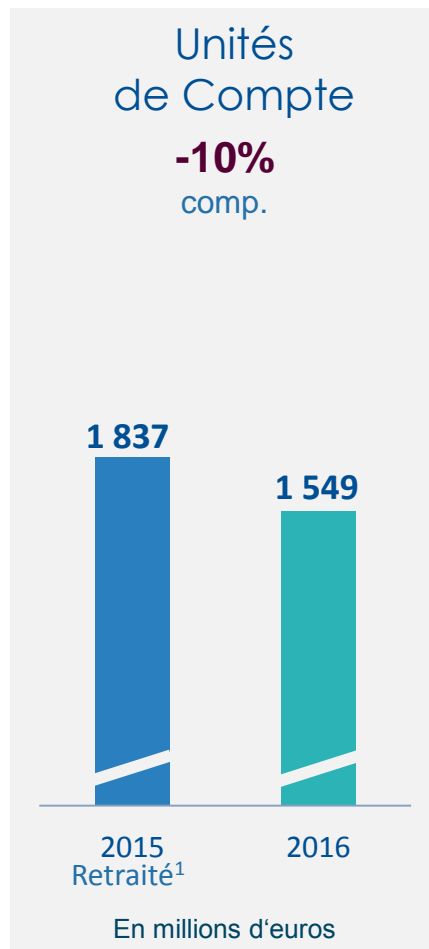
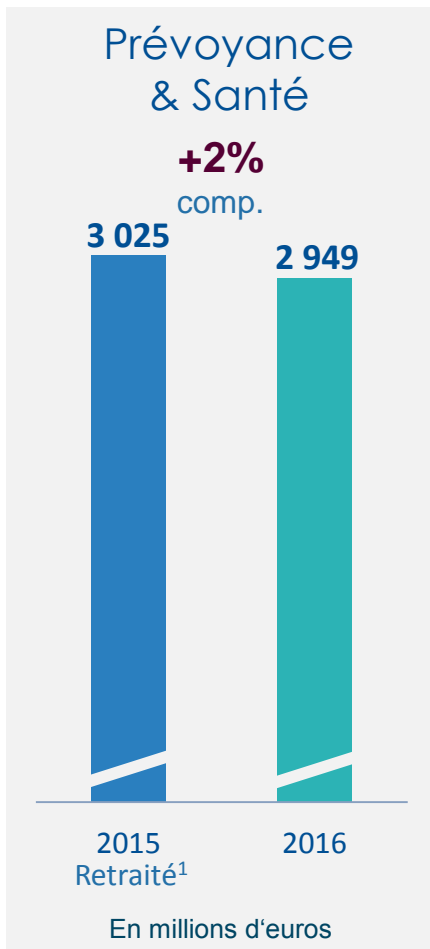
# Lignes de métier

---

**Gérald Harlin**  
Directeur financier

# Vie, épargne, retraite et santé

## Dynamique commerciale par activité



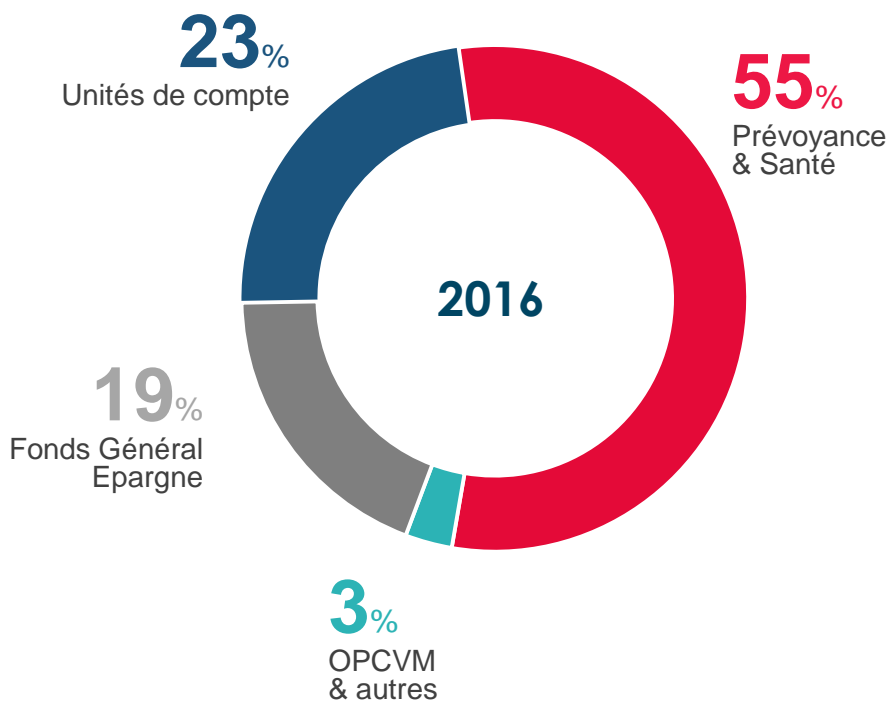
➔ **Collecte nette 2016**  
en milliards d'euros

**+4,4**

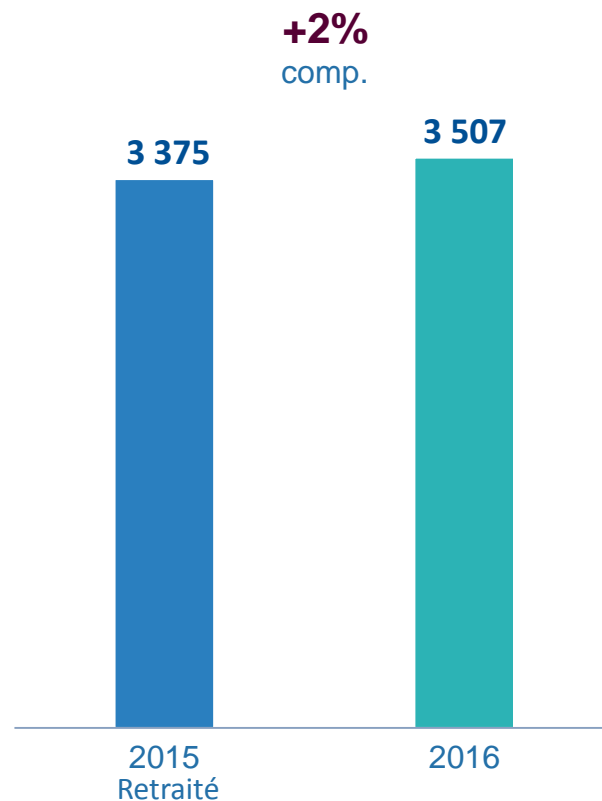
➔ **Marge sur affaires nouvelles 2016**

**40%**

### Résultat opérationnel par activité (avant impôts)



### Résultat opérationnel



En millions d'euros

➔ Rendement des actifs  
2016

3,3%



# Dommmages

## Chiffre d'affaires par marché

### Marchés matures

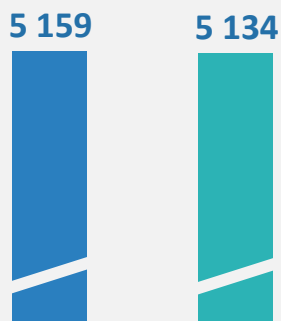
**+2%**  
comp.



2015  
Retraité  
En millions d'euros

### Marchés émergents<sup>1</sup>

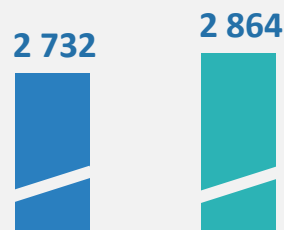
**+7%**  
comp.



2015  
Retraité  
En millions d'euros

### Direct

**+7%**  
comp.



2015  
Retraité  
En millions d'euros

### Total

**+3%**  
comp.



2015  
Retraité  
En millions d'euros

➔ **Assurances de Particuliers**  
2016 vs 2015 comp.

**+4%**

➔ **Assurances des Entreprises**  
2016 vs 2015 comp.

**+2%**

# Dommmages

## Ratio combiné et résultat opérationnel

### Ratio combiné



### Résultat opérationnel



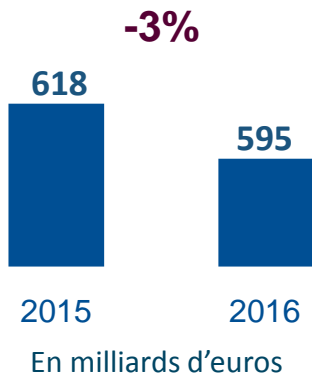
➔ Rendement des actifs  
2016

3,4%

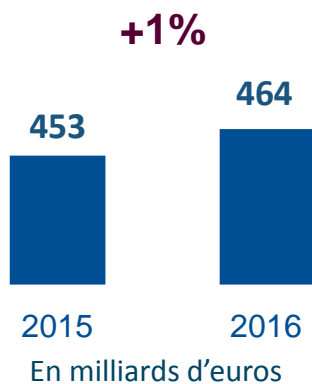
### Actifs moyens sous gestion



(excluant les co-entreprises)

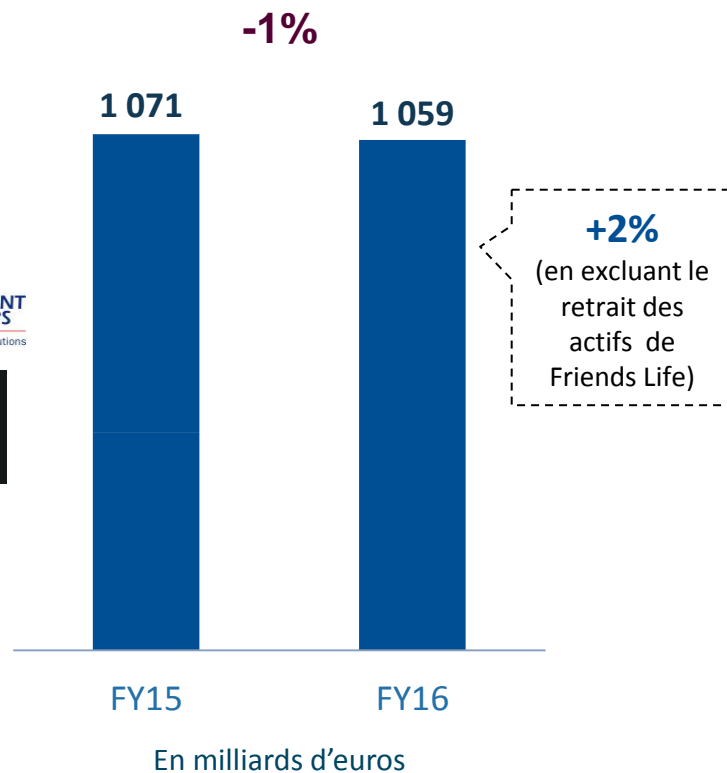


En milliards d'euros



En milliards d'euros

### Total des actifs moyens sous gestion

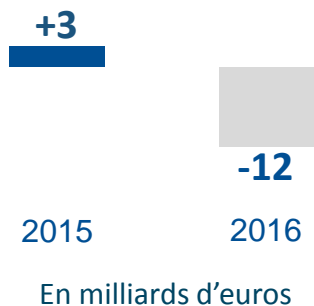
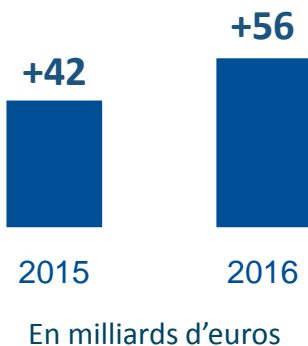


En milliards d'euros

### Collecte nette



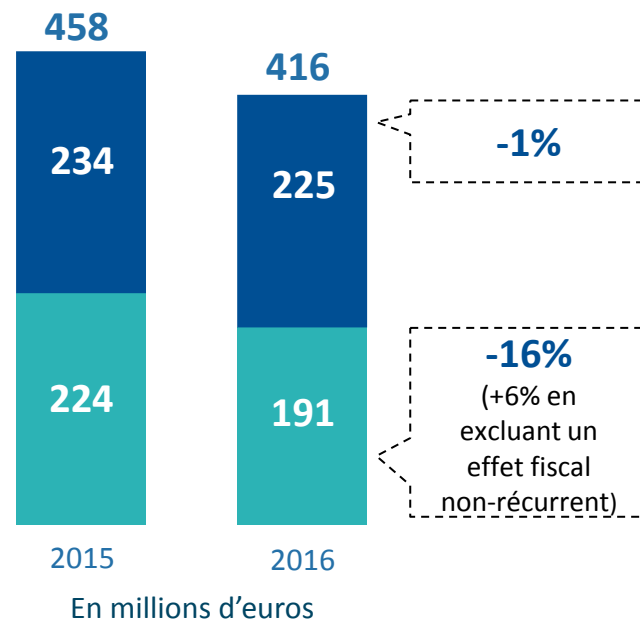
(incl. les co-entreprises<sup>1</sup>)



### Résultat opérationnel



**-8%**  
A taux de change constant





# France

---

**Jacques de Peretti**

Président-directeur général d'AXA France



## Quelques repères

**22,8 Mds €**

Chiffre d'affaires, en hausse de **4,1%**

**94,1%**

Ratio combiné IARD (2015: **95,3%**)

**40%**

Taux d'UC dans les ventes de produits d'épargne individuelle

**+6%**

Chiffre d'affaires en santé et prévoyance collective

**+8%**

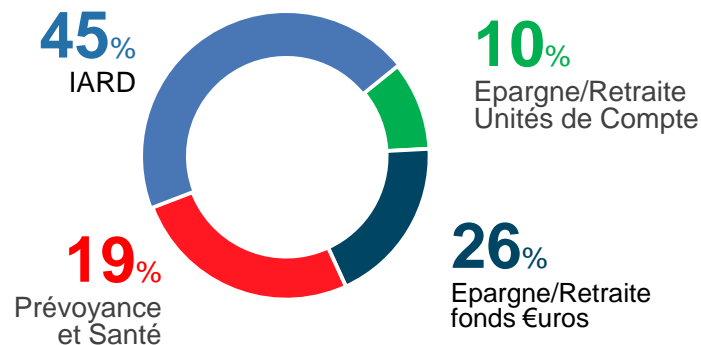
Chiffre d'affaires en prévoyance individuelle

**306 000**

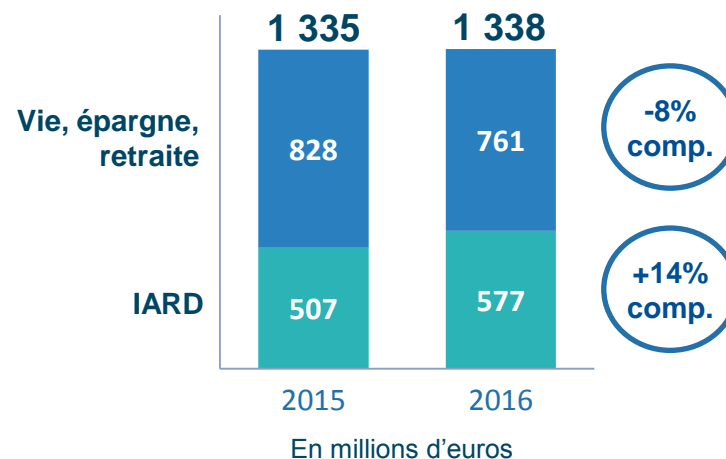
Nouveaux contrats en prévoyance individuelle

## Des activités diversifiées

Résultat opérationnel (avant impôts)



## Résultat opérationnel



# AXA France 2020 : gagnons en simplicité pour nos clients !

## Etre le premier assureur multi spécialiste ...

- ➔ Toujours plus d'expertise sur chaque ligne marché
- ➔ Une entreprise engagée sur les exigences réglementaires
- ➔ Une mobilisation de tous dans la prévention des risques et la RSE

## ... grâce un service multi accès, compétitif et innovant ...

- ➔ Développement du multi accès
- ➔ Accompagnement de nos clients sur les nouveaux territoires de protection
- ➔ Développement de services innovants à forte valeur ajoutée pour nos clients

## ... pour plus de simplicité pour nos clients ...

- ➔ Simplicité à la souscription
- ➔ Simplicité dans la vie quotidienne
- ➔ Simplicité en cas de sinistre

**... avec l'ensemble de nos réseaux de distribution : 1<sup>ère</sup> force commerciale du marché.**



# Synthèse des résultats & solidité financière

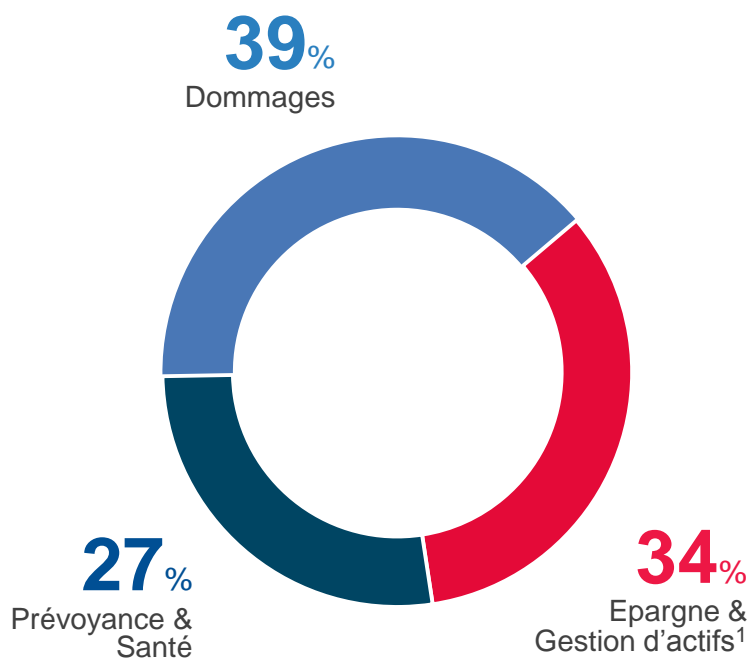
---

**Gérald Harlin**  
Directeur financier

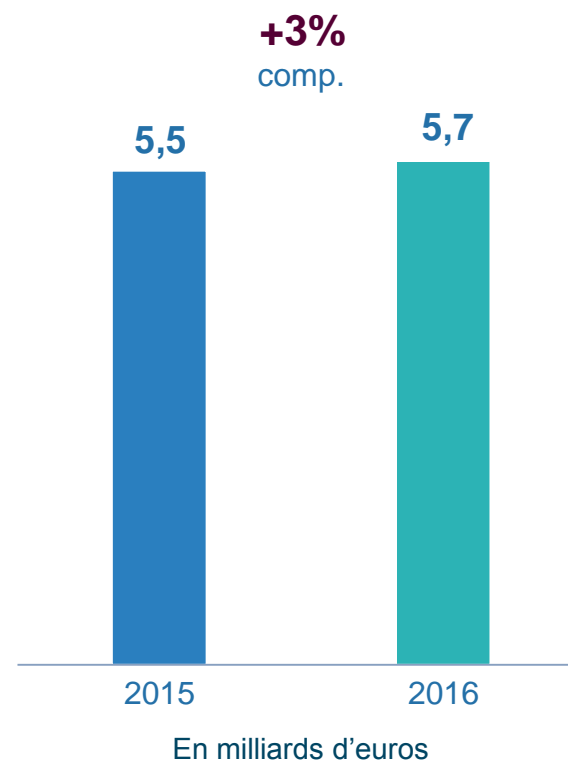


# Résultat opérationnel du Groupe

## Résultat opérationnel par activité (avant impôts)



## Résultat opérationnel Groupe



➔ Croissance du résultat opérationnel par action  
2015 - 2016

+4%

# Résultat courant et résultat net

## Résultat courant

**+3%**  
A taux de change constant



En millions d'euros

## Résultat net

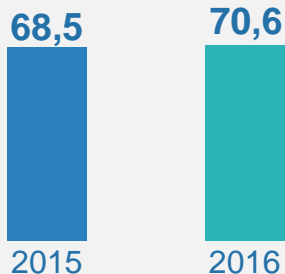
**+2%**  
A taux de change constant



En millions d'euros

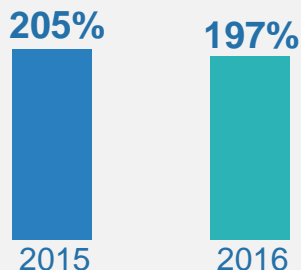
# Principaux indicateurs de solidité financière

**Capitaux propres**  
En milliards d'euros



Reflète principalement la contribution du résultat net

**Ratio de Solvabilité II**



Bien positionné dans notre fourchette cible

**Notations Financières**

**STANDARD & POOR'S**

AA-stable

**MOODY'S**

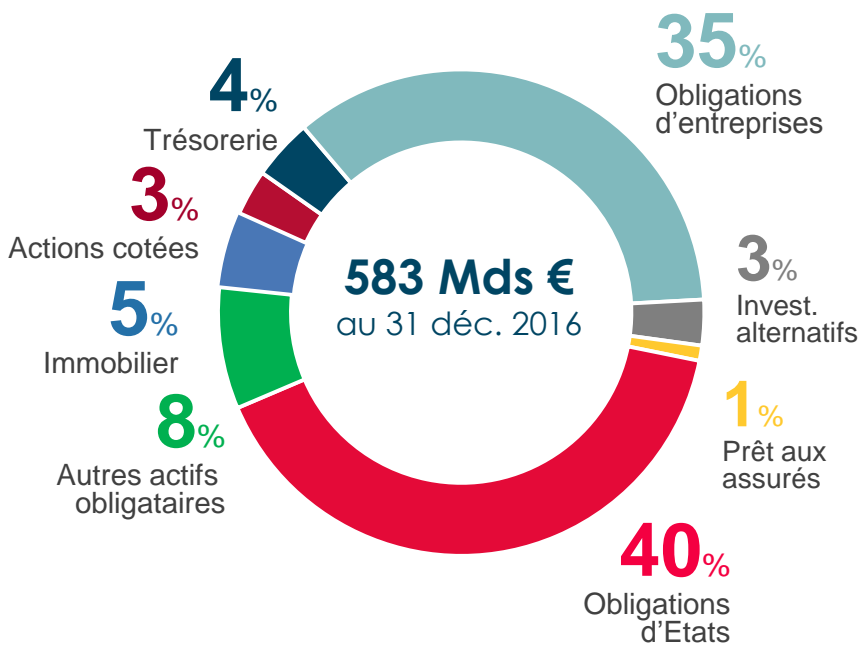
Aa3 stable

**FitchRatings**

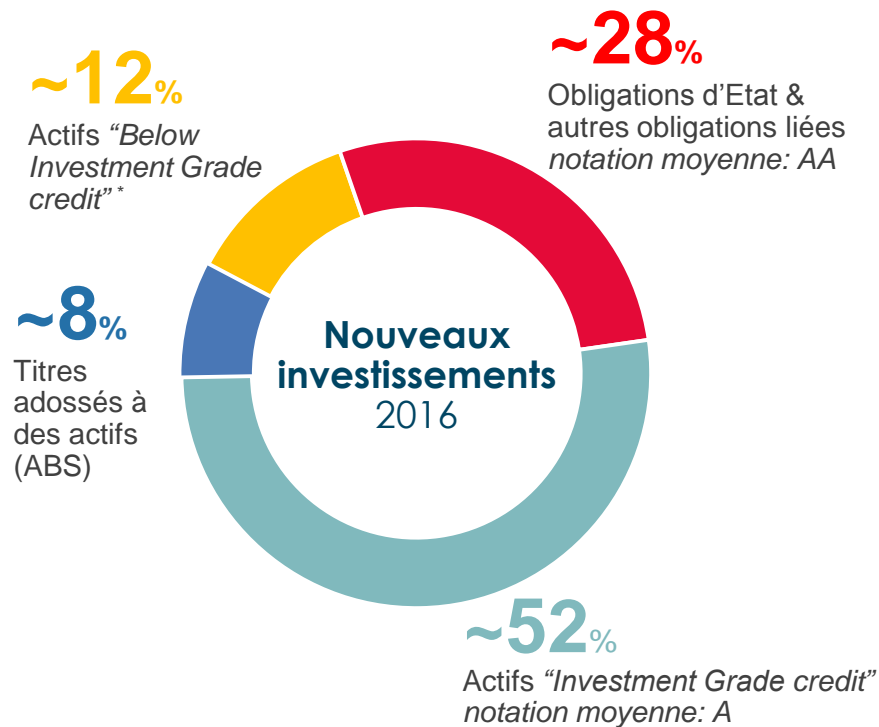
AA-stable

# Actifs du Fonds général

## Allocation des actifs investis (Actif général des compagnies d'assurance)



## Politique d'investissement obligataire 2016



\*Principalement des durations courtes à rendement élevé.

➔ Rendement moyen  
2016

1,8%

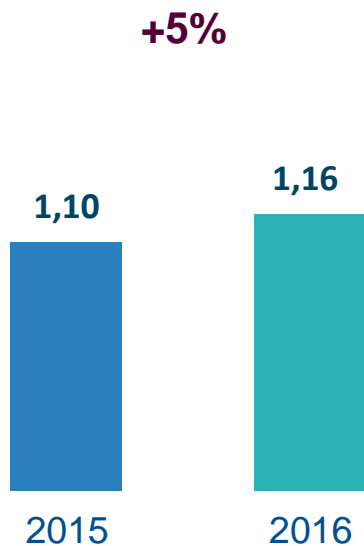
# Dividende

---

## Dividende

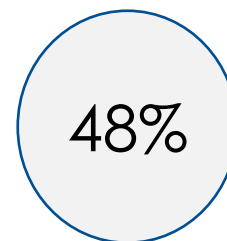
---

En euro par action



## Taux de distribution

---



Politique de distribution  
**45-55%**  
du résultat courant



# Conclusion

---

**Thomas Buberl**  
Directeur général

- ✓ Des résultats **solides**
- ✓ Un bon départ vers les objectifs d'**Ambition 2020**
- ✓ Nous **concentrons** nos efforts sur des leviers de performance bien identifiés ...
- ✓ ... tout en poursuivant la **transformation** du Groupe
- ✓ Devenir le leader de l'innovation dans l'assurance pour **donner à chacun les moyens de vivre une vie meilleure.**



# Séance de questions / réponses

---



# Notations extra-financières



**2016 : Leader du secteur,**  
classé 1<sup>er</sup> sur 37.  
Inclus dans les Indices  
Euronext Vigeo



Evalué “**A+**” dans le  
“Rapport d’Evaluation” 2016  
(Stratégie d’Investissement  
Responsable)



Inclus dans l’indice  
“**Climate Disclosure  
Leadership**” du CDP



Score général : **87/100**  
(Moyenne du secteur : 55/100)  
En 2016, AXA est classé n° 2  
parmi 150 compagnies  
d’assurance.



Score général : **85%**  
(Moyenne du secteur : 95%)  
Inclus dans les indices DJSI  
Europe et DJSI World



**FTSE4Good**  
Inclus dans l’indice  
**FTSE4GOOD** depuis 2008

Les variations à base comparable sont à : change, méthode et périmètre constants pour les indicateurs d'activité, et change constant pour les résultats, sauf indication contraire.

## Page 5

1. Variation en publié.

## Page 6

1. *Compound annual growth rate* : taux moyen de croissance annuelle, variation en publié.
2. ROE: le rendement correspond au résultat courant net de la charge financière sur la dette perpétuelle. Les fonds propres correspondent aux fonds propres moyens hors dettes perpétuelles et réserves liées à la variation de juste valeur.
3. Le ratio de solvabilité II repose sur le modèle interne d'AXA, calibré sur la base d'un choc bicentenaire et tenant compte de l'équivalence pour les activités aux Etats-Unis. Le modèle interne d'AXA a été approuvé par l'ACPR le 18 novembre 2015. Solvabilité II a été introduit le 1er janvier 2016.

## Page 7

1. La Santé est reportée en Vie, Epargne, Retraite (France, Etats-Unis, Japon, Allemagne, Grèce, Hong Kong, Singapour et Indonésie) ou en Dommages (Royaume-Uni, Belgique, région EMEA-LATAM : Luxembourg, Espagne, Hong Kong, Italie, Malaisie, Singapour, Thaïlande, AXA Assistance et Direct) en ligne avec les conventions d'informations financières. L'ajout d'un reporting sur l'activité Santé reflète la nouvelle stratégie et organisation dédiée à ce segment d'activité.

## Page 8

1. Les APE (Annual Premium Equivalent) sont la somme de 100% des primes périodiques sur affaires nouvelles et de 10% des primes uniques sur affaires nouvelles. Les APE sont en part du Groupe.
2. Produits du Fond Général - Epargne qui, à leur création, créent plus de capital économique qu'ils n'en consomment.

## Page 10

1. L'Asie inclut Hong Kong, l'Asie du Sud Est, l'Inde et la région de la Chine.
2. Retraité de l'augmentation de la participation du Groupe dans Bharti de 26 % à 49 % en décembre 2015, le résultat opérationnel augmente de 8 millions d'euros (+ 19 %).

## Page 15

1. Les chiffres 2015 ont été retraités pour prendre en compte la cession des activités vie, épargne et retraite au Royaume-Uni et le reclassement du segment Assurance Internationale qui ne fait plus l'objet d'un reporting séparé. AXA Corporate Solutions, AXA Assistance, AXA Liabilities Managers et AXA Global P&C font à présent partie du segment Dommages ; AXA Global Life et AXA Corporate Solutions Life Reinsurance Company font à présent partie du segment Vie, Epargne, Retraite.

## Page 17

1. Marché émergent: Brésil, Colombie, Hong Kong, Malaisie, Maroc, Mexique, Singapour, Thaïlande, Turquie et la région du Golfe

## Page 20

1. Les co-entreprises d'AXA IM en Asie (Chine, Corée du Sud et Inde) sont incluses à 100% dans la collecte nette, dans les actifs sous gestion en début et fin de période mais sont exclues du chiffre d'affaires et des actifs moyens sous gestion comme elles ne sont pas consolidées.

## Page 25

1. Résultat avant impôts
2. Y compris les activités Fonds général - Epargne, Unités de Compte et Banques.